



MINISTERSTVO
PRO MÍSTNÍ
ROZVOJ ČR

Koncepce CR 2021+

Příprava politiky CR na období 2021 – 2030

MINISTERSTVO PRO MÍSTNÍ ROZVOJ ČR

PS pro udržitelný rozvoj regionů, obcí a území
Praha
19. 4. 2018



Obsah prezentace:

- Cestovní ruch – definice a význam
- Koncepce CR 2014 – 2020 (cíle, priority vazba na SRR)
- Koncepce CR 2021+ (postup zpracování a možná vazba na SRR 21+)
- Diskuse.



Cestovní ruch

- Definice
 - činnost osob cestujících do míst a pobývajících v místech mimo své obvyklé prostředí po dobu kratší než jeden ucelený rok, za účelem trávení volného času, obchodu a za jinými účely nevztahujícími se k činnosti, za kterou jsou z navštíveného místa odměňováni.
- Návštěvník = účastník CR
 - Jednodenní, turista (min. 1 přenocování), tranzitující (navštívená destinace není cílem cesty, pokračuje dále do cílové destinace)
- Druhy cestovního ruchu
 - Domácí, příjezdový, výjezdový



Služby cestovního ruchu

Do cestovního ruchu spadá celý řetězec služeb:

Před cestou	Během pobytu	Po návratu
Informace o destinace, rezervace služeb, doprava do destinace, maloobchod, další.	Ubytování, stravování, doprava v destinaci, průvodci, TIC, regionální produkty, maloobchod, banka, program, další.	Cesta domů, komunikace s návštěvníkem (nabídka akcí a pobytů), průzkum spokojenosti, další.

Význam CR	2013	2014	2015	2016
HDP CR (v mil. Kč)	117 932	117 878	126 323	139 088
Podíl CR na HDP (v %)	2,9	2,8	2,8	2,9
Daně CR (v mil. Kč)	15 953	14 768	16 421	17 742
Počet pracovních míst v CR	227 125	224 906	227 234	230 103
v tom podle postavení v zaměstnání				
sebezaměstnaní	40 968	41 046	40 527	40 391
zaměstnanci	186 157	183 859	186 708	189 711
Podíl CR na celkové zaměstnanosti Pracovní místa (v %)	4,52	4,45	4,47	4,44



Vize Koncepce „ČR jednička v Srdci Evropy“?

Srovnání makroekonomických ukazatelů CR:

	ČR	SR	PL	HU	DE	AU
HDP (mld. EUR), 2016:	5,4	1,9	8,5	5,6	123,8	19,5
HDP CR v % (2016):	2,8	2,4	1,8	4,1	4,0	5,6
Zaměstnanost (přímá v CR):	227 676	62 000	305 000	266 000	3 085 000	348 000
Zaměstnanost v CR (přímá, v %):	4,5	2,5	1,9	10,3	7,1	4,0
Hosté* (celkem) 2016:	18 388 853	4 944 302	30 108 308	11 648 144	165 808 090	37 090 746
v tom zahraniční:	9 321 440	1 995 804	6 378 793	5 301 843	35 416 600	24 677 591
v tom tuzemci:	9 067 413	2 948 498	23 729 515	6 346 301	130 391 490	12 413 155
Přenocování (celkem):	49 696 957	13 894 782	79 393 860	29 291 168	389 288 543	117 957 239
v tom zahraniční přenocování:	24 268 149	5 038 214	15 579 225	13 802 045	79 934 859	83 398 358
v tom přenocování tuzemců:	25 428 808	8 856 568	63 814 635	15 489 123	309 353 684	34 558 881
Podíl DCR/PCR - hosté (osoby) - zahraniční:	0,51	0,40	0,21	0,46	0,21	0,67
Podíl DCR/PCR - hosté (osoby) - tuzemci:	0,49	0,60	0,79	0,54	0,79	0,33
Průměrná délka pobytu - celkem (dny):	3,70	3,81	3,64	3,51	3,35	4,18
v tom u zahraničních:	3,60	3,52	3,44	3,60	3,26	4,38
v tom u tuzemců:	3,80	4,00	3,69	3,44	3,37	3,78
Příjmy z CR (mld. EUR) - 2014 /zatím/	5,148	1,941	8,450	4,421	32,613	15,675
Populace (v mil.), 2016	10,58	5,44	37,97	9,80	82,80	8,77
Počet hostů na 1 obyvatele (2016)	1,74	0,91	0,79	1,19	2,00	4,23
Počet přenocování na 1 obyvatele (2016)	4,70	2,56	2,09	2,99	4,70	13,45
Příjmy z CR na 1 hosta (v EUR)	279,95	392,57	280,65	379,55	196,69	422,61
Příjmy z CR na 1 obyvatele (v EUR)	486,63	357,11	222,53	451,23	393,88	1 786,76

Zdroj: zpracovalo MMR dle údajů WTTC, Eurostatu, ČSÚ a dalších zdrojů (data k 08.02.2018), * hosté v hromadných ubytovacích zařízeních

Je vize i nadále aktuální? Jak by měla být stanovena vize pro Koncepti 2021+?



Dosavadní vývoj CR

Vývoj kontextových indikátorů pro sledování plnění Koncepce

	1990	1995	2000	2005	2010	2015	2017	2030?
Přenocování DCR (tis.)	.	13 514	28 603	20 725	18 543	23 807	26 962	41 211
Přenocování PCR (tis.)	.	10 083	15 597	19 595	18 366	23 287	26 257	38 350
Hosté DCR (v tis.)	5 384	3 613	6 091	6 026	5 878	8 489	9 840	16 368
Hosté PCR (v tis.)	3 039	3 315	4 773	6 336	6 334	8 707	10 160	16 477
Vytíženost lůžek (čisté)	.	.	47,4	35,8	34,6	36,2	49,9	73,5
TaTCI (umístění / počet bodů)	.	.	.	26 / 4,9	31 / 4,8	37 / 4,2	39 / 4,2	.
Zaměstnanci v CR	.	.	.	236 682	235 569	227 676	226 276	214 895
HDP CR (v mld. Kč)	.	.	.	99,1	100,3	126,3	140,5	217,4
Spotřeba DCR (v mld. Kč)	.	.	.	97,4	100,5	101,8	107,3	134,8
Spotřeba PCR (v mld. Kč)	.	.	.	138,0	113,5	148,2	164,7	259,1
Devizové příjmy (v mld. Kč)	.	76,3	115,1	115,8	136,9	149,0	162,0	199,1
Podíl DP z CR na celkovém HDP	.	.	.	3,30	2,70	2,80	2,9	3,3

Zdroj: zpracovalo MMR na základě dat ze Satelitního účtu cestovního ruchu ČR, dat ČSÚ, dat WTTC a kvalifikovaného odhadu (2030)

Jaká by mohla být výkonnost cestovního ruchu v roce 2030?



Základní strategická vize cestovního ruchu pro období 2014 – 2020		
Atraktivnost	Rozvoj	Znalosti
Destinace Česká republika – jednička v srdci Evropy		
Konkurenceschopnost	Kooperace	Kvalita

Strategická vize

- s vysoce pozitivní mezinárodní image;
- mající kvalitní a atraktivní turistické produkty a programy;
- nabízející kvalitní služby s příjemnou a vzdělanou obsluhou;
- nabízející zajímavé kulturně-historické zážitky, sportovní vyžití, atraktivní přírodní zajímavosti;
- nabízející bezpečné prožití dovolené domácích a zahraničních návštěvníků;
- s běžně aplikovanými principy udržitelného rozvoje v praxi;
- nabízející zajímavé pracovní příležitosti v cestovním ruchu.

Globální cíle

- růst konkurenceschopnosti CR České republiky v evropském prostoru a kontextu;
- udržení relativního ekonomického postavení CR v národním hospodářství (tvorba HDP, zaměstnanost v MSP);
- odstraňování regionálních disparit zejména v hospodářsky slabých problémových regionech;
- podporu využívání kulturního a přírodního dědictví pro rozvoj CR, avšak s garancemi zachování jejich kvality;
- posílení role CR v hospodářské a sektorových politikách státu, včetně posílení monitoringu, vyhodnocování a odstraňování negativních vlivů vzniklých CR na přírodní i socio-kulturní prostředí a veřejné zdraví.

Strategické cíle

- posilování kvality nabídky cestovního ruchu včetně kultivace podnikatelského prostředí;
- vybudování struktury a kultivace institucí, které efektivně implementují politiku CR;
- zvýšení kvality lidských zdrojů jako klíčového faktoru inovačních procesů;
- zlepšení přístupu poskytovatelů služeb na trhy CR;
- v souladu se zásadami udržitelného rozvoje, intenzivnější využívání efektivních nástrojů a inovací v oblasti řízení a marketingu destinací CR;
- posílení role CR v hospodářské a sektorových politikách státu.



Koncepce státní politiky CR 2014 - 2020

Priority	Opatření
1. Zkvalitnění nabídky cestovního ruchu	1.1 Zkvalitňování podnikatelského prostředí v CR
	1.2 Výstavba a modernizace základní a doprovodné infrastruktury CR
	1.3 Zkvalitnění nabídky služeb CR
	1.4 Zkvalitnění nabídky primárního potenciálu CR
2. Management cestovního ruchu	2.1 Podpora činnosti destinačních společností
	2.2 Posílení a inovace řízení destinace
	2.3 Rozvoj lidských zdrojů
3. Destinační marketing	3.1 Marketingová podpora domácího a příjezdového CR
	3.2 Tvorba a marketing národních a regionálních produktů CR
	3.3 Marketingové informace
4. Politika cestovního ruchu a ekonomický rozvoj	4.1 Politika CR jako součást hospodářské a regionální politiky
	4.2 Statistika a výzkum v CR
	4.3 Krizové řízení a bezpečnost



Provázanost SRR a cestovního ruchu (2014 – 2020)

Priorita 1 Využití potenciálu rozvojových území

1.4 Rozšíření a zkvalitnění infrastruktury (včetně infrastruktury pro cestovní ruch)

Priorita 3 Zkvalitnění sociálního prostředí rozvojových území

3.2 Rozvoj a zlepšování podmínek pro volnočasové aktivity obyvatel a pro využití kulturního potenciálu

Priorita 4 Vyvážený rozvoj stabilizovaných území

4.2 Zlepšení vnitřní a vnější obslužnosti území (včetně rozvoje cyklostezek)

4.3 Podpora inovací v podnikání (podpora všech forem udržitelného cestovního ruchu s ohledem na místní potenciál)

Priorita 5 Oživení periferních území

5.1 Podpora rozvoje lokální ekonomiky (podpora všech forem udržitelného cestovního ruchu s ohledem na místní potenciál)

5.3 Zajištění základních služeb a obslužnosti (včetně zajištění horské služby)

Priorita 6 Ochrana a udržitelné využívání přírodních zdrojů v regionech

6.1 Odstraňování starých ekologických zátěží, revitalizace brownfields a území po bývalé těžbě nerostných surovin (jejich využití na podporu volnočasových aktivit)

Priorita 9 Podpora spolupráce na místní a regionální úrovni

9.2 Podpora meziobecní a regionální spolupráce (např. podpora organizací destinačního managementu)



Koncepce CR 2021+

Z čeho vycházíme

- Předchozí Koncepce (včetně Zpráv o plnění a Akčních plánů).
- Aktuální statistiky.
- SDG 2030.
- Strategický rámec ČR 2030 + Agenda 2030 (návrh).
- Strategie regionálního rozvoje (návrh).
- Potřeby partnerů na národní i regionální úrovni.

Jaký máme potenciál? Jaká je návštěvnost? Jaké jsou potřeby a požadavky návštěvníků? Jaké jsou trendy? Jak se budou požadavky a potřeby vyvíjet v budoucnu? Jakou to má vazbu na potenciál a jeho rozvoj? Jak udržet návštěvnost? Jak maximalizovat přínosy a minimalizovat dopady na prostředí?



1. Konec chudoby	7. Dostupné a čisté energie	13. Klimatická opatření
2. Konec hladu	8. Důstojná práce a ekonomický růst	14. Život ve vodě
3. Zdraví a kvalitní život	9. Průmysl, inovace, infrastruktura	15. Život na souši
4. Kvalitní vzdělávání	10. Méně nerovností	16. Mír, spravedlnost a silné instituce
5. Rovnost mužů a žen	11. Udržitelná města a obce	17. Partnerství ke splnění cílů
6. Pitná voda a kanalizace	12. Odpovědná výroba a spotřeba	

SDG 2030 a CR

- **Podcíl 8.9** Do roku 2030 navrhnout a **realizovat politiky podpory udržitelného cestovního ruchu**, který vytváří pracovní místa a podporuje místní kulturu a produkty.
- **Podcíl 11.4** Zlepšit úsilí na ochranu a **záchranu světového kulturního a přírodního dědictví**.
- **Podcíl 12.b** Vytvořit a **zavést nástroje pro sledování dopadů udržitelného rozvoje na cestovní ruch**, který vytváří pracovní místa a podporuje místní kulturu a produkty.
- **Podcíl 14.7** Do roku 2030 **zvýšit ekonomický přínos z udržitelného využívání mořských zdrojů**, mimo jiné prostřednictvím řízeného rybolovu, akvakultury a cestovního ruchu pro malé ostrovní rozvojové a nejméně rozvinuté státy (*není relevantní pro ČR – analogie pro rybářský cestovní ruch*).

Strategický rámec ČR 2030

- 1.4 nerovnosti (udržitelné zemědělství a CR)
- 1.5 zdraví (lázeňství)
- 1.6 kultura (kulturní cestovní ruch)

Agenda 2030

- 8.9 – udržitelný CR, který propaguje místní kulturu a produkty
- 12 b – zavést nástroje sledující dopady udržitelného rozvoje na udržitelný CR

UNWTO – průřezový charakter CR – CR má vazbu na většinu cílů a podcílů SDG 2030

<http://icr.unwto.org/publication/tourism-and-sustainable-development-goals>



Navrhovaná struktura Koncepce

Analytická část (cca 30 stran)

- Úvodní východiska – CR ve světě, postavení Evropy jako destinace CR, CR ČR v rámci Evropy
- Význam CR pro národní hospodářství
- Analýza nabídky – základní turistická infrastruktura (kvalita, struktura, další rozvoj); potenciál dle rajonizace / nosné typy CR; aktuální trendy vývoje nabídky, aplikovatelnost trendů pro ČR; dopady na rozvoj nabídky ve vazbě na změnu klimatu, možná změna nosných typů CR v závislosti na změnu klimatu; dostatek a kvalita pracovníků; doporučení pro další rozvoj nabídky – jaké oblasti podporovat, co by mělo být podporováno z veřejných prostředků, rozdělení podporovaných aktivit mezi národní a regionální operační programy
- Analýza poptávky – vývoj návštěvnosti; zdrojové trhy / potenciální trhy; segmentace a produktové zaměření; vývoj nástrojů oslovení a cílení; aktuální trendy ve vývoji poptávky, aplikovatelnost trendů pro ČR; doporučení na realizaci opatření na podporu poptávky
- Analýza vnějšího okolí – ekonomické vlivy (kurzy a cenová hladina, disponibilní příjem domácností, růst průměrné mzdy), sociální vlivy (cestovatelské způsoby, motivace pro návštěvu ČR, spokojenost / nespokojenost s návštěvou), technologické vlivy a globální výzvy (jejich předvídání, sledování a zavádění); globální megatrendy se vztahem k CR.
- Analýza systému CR – provázanost politiky CR s ostatními sektorovými politikami (MK, MŽP, Mze, MPO, MD, MZV)
- Hodnocení plnění cílů a priorit předchozích Konceptí, vyhodnocení nástrojů podpory, doporučení na využití a zaměření nástrojů podpory pro období 2021+ (nástroje, podporované aktivity, cílení atd.)
- SWOT případně PESTLE / ETOP (nabídka, poptávka a trendy, management, marketing, politika CR)



Navrhovaná struktura Koncepce

Návrhová část (cca 20 stran)

- Vize a cíle (navrhnout i měřitelné cíle, indikátory a hodnoty pro sledování naplňování Koncepce)
- Návrh priorit, opatření a dílčích aktivit (popis problému, návrh řešení, zavedení tzv. projektových karet s uvedením popisu, přínosu, výstupu, gestora, realizátora, nástroje, indikátoru)
- Implementace a monitoring
- Návrh finančního rámce



Co bychom chtěli koncepcí docílit

V zájmu udržitelného rozvoje je třeba zaměřit se na rozvoj nabídky CR, řízení cestovního ruchu, tvorbu produktů a propagaci a v neposlední řadě na vazbu politiky cestovního ruchu na národní hospodářství.

Hlavní teze:

- Zachování CR jako ekonomického odvětví s dopadem na národní hospodářství i regionální rozvoj.
- Vyvážený rozvoj DCR a PCR.
- Rozvoj kvality a udržitelnosti (3 pilíře).
- Udržení trendu výkonnosti cestovního ruchu v ČR.
- Využívání nástrojů na financování podpory cestovního ruchu, podpora vícezdrojového financování.
- Řízení CR a další rozvoj systému organizace.
- Participativní řízení – zapojení zájmových subjektů, spolupráce na národní i regionální úrovni.
- Efektivita, sledování přínosů a dopadů.
- Provázanost politiky CR na strategii regionálního rozvoje a potřeby regionů



Orientační harmonogram zpracování Koncepce

Aktivita	Harmonogram
Podpora implementace – Akční plán 2021 – 2022	3. ¼ - 4. ¼ 2020
Do vlády	2. ½ 2020
Zpracování MPŘ + případné zasedání MKCR	1. ¼ 2020
Do MPŘ	1. ¼ 2020
Projednávání	4. ¼ 2019
Zpracování materiálu	3. ¼ 2019
Projednání návrhové části	3. ¼ 2019
Zpracování návrhové části	2. – 3. ¼ 2019
Projednání analytické části	1. ¼ 2019
Zpracování analytické části	Do konce roku 2018

V průběhu roku 2018 (ideálně v 1. polovině) je nutné zahájit realizaci VZ na zpracování hodnocení Koncepce z pohledu dopadů na ŽP (SEA) a externí spolupráci na zpracování Koncepce.



Nosné typy cestovního ruchu v ČR

- **Městský a kulturní cestovní ruch** - Městský a kulturní CR je základním prvkem všech poznávacích forem CR.
- **Dovolená v přírodě** - nejtypičtější jsou letní a zimní pobyty na horách, dovolená u vody, kempování, venkovský cestovní ruch a agroturistika, spotřeba regionálně typických produktů cestovního ruchu, apod.
- **Sportovní a aktivní dovolená** – pěší turistika a cykloturistika, ostatní sportovní aktivity.
- **Lázeňský cestovní ruch** - v celkové nabídce hraje lázeňství významnou roli. Je zde lokalizováno asi 8 % celkových kapacit, avšak výkony jsou cca dvojnásobné.
- **Kongresový a veletržní cestovní ruch**
 - Kongresy - světový význam – Praha; nadregionální význam: Brno, Karlovy Vary, Mariánské Lázně, Olomouc, Ostrava, Plzeň, Hradec Králové a Špindlerův Mlýn.
 - Veletrhy - Mezinárodní význam – Brno; národní význam – Praha; regionální význam České Budějovice, Litoměřice, Olomouc, Lysá nad Labem, Ostrava a Pardubice.



Marketingové vymezení nosných typů CR

Kulturní turismus	Aktivní turismus	Lázeňský a medicínský turismus	MICE
<ul style="list-style-type: none">▪ Hrady, zámky, muzea a galerie▪ Regionální města a Praha▪ Česká gastronomie, regionální produkty, tradice a nehmotné dědictví▪ Technické památky▪ Spirituální a náboženský cestovní ruch	<ul style="list-style-type: none">▪ Cykloturistika▪ Horská kola▪ Pěší turistika (a další letní aktivity)▪ Lyžování (a další zimní aktivity)▪ Golf▪ Eko a agroturismus	<ul style="list-style-type: none">▪ Léčebné lázeňství▪ Medicínský turismus▪ Luxury ve spojení s wellness	<ul style="list-style-type: none">▪ Národní produkty budou doplněny na základě projednávané strategie produktové řady MICE



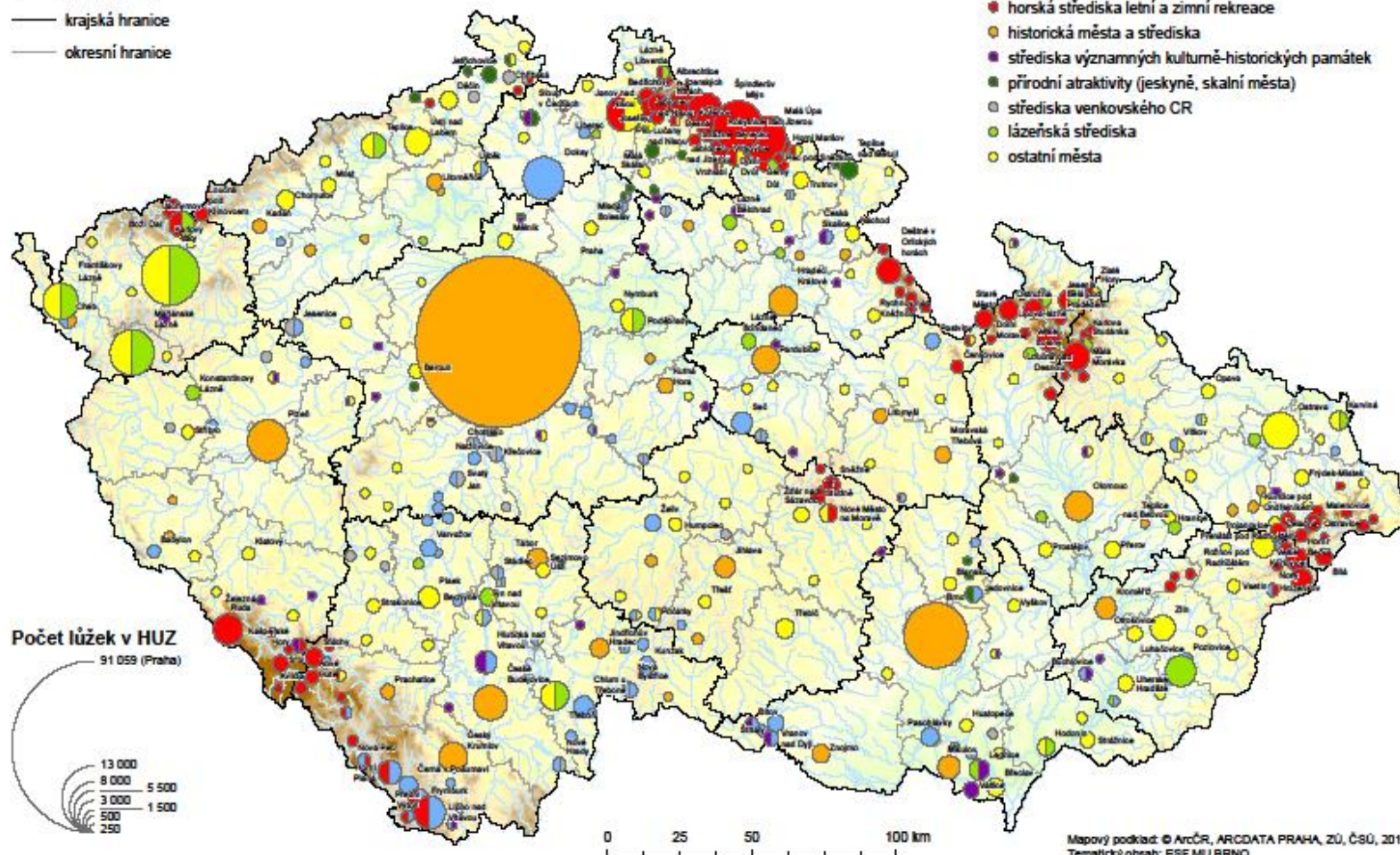
Funkčně-prostorová typologie středisek cestovního ruchu

Legenda

- státní hranice
- krajská hranice
- okresní hranice

Fukční typologie středisek

- střediska letní rekreace u vody
- horská střediska letní a zimní rekreace
- historická města a střediska
- střediska významných kulturně-historických památek
- přírodní atraktivity (jeskyně, skalní města)
- střediska venkovského ČR
- lázeňská střediska
- ostatní města





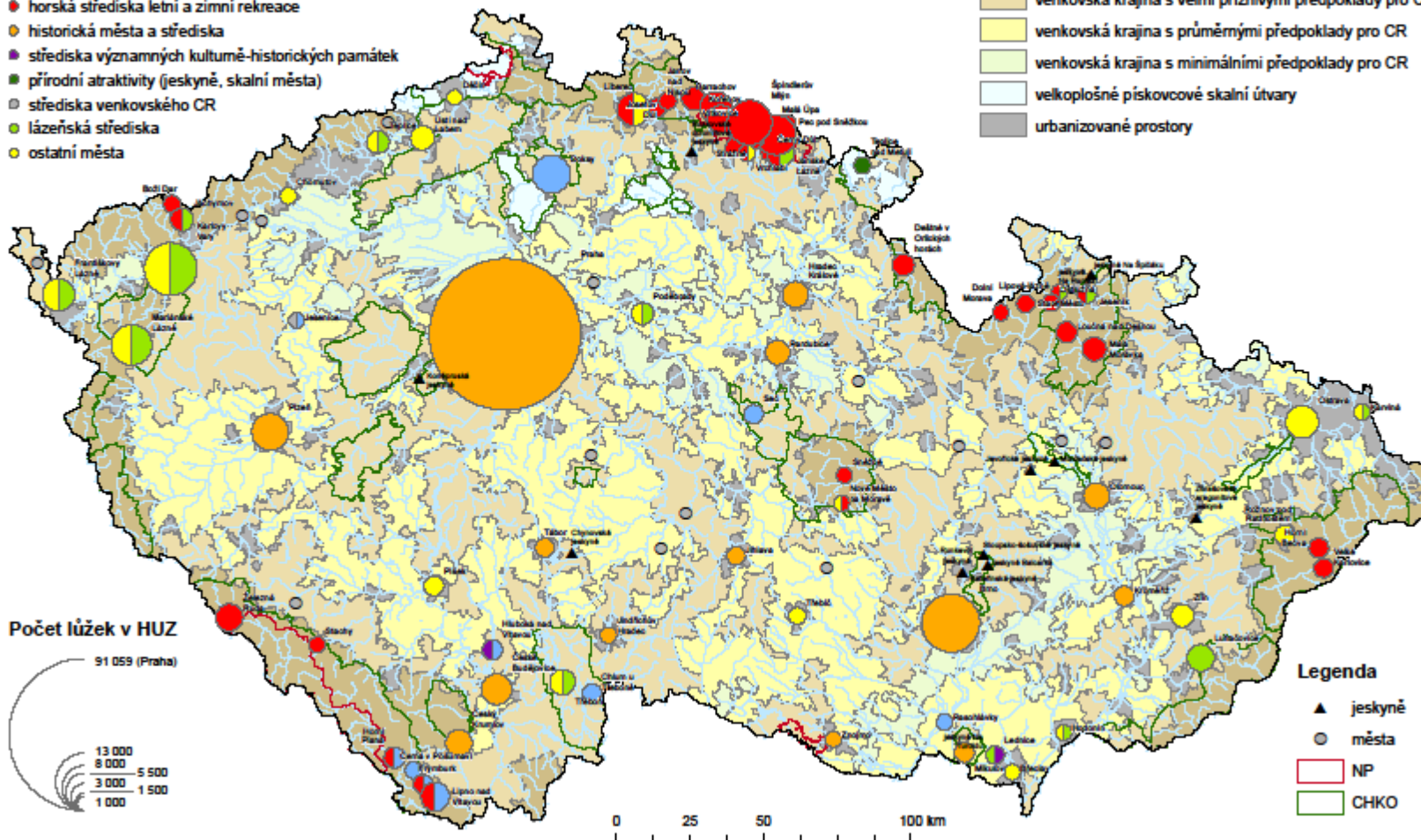
Rajonizace cestovního ruchu

Fukční typologie středisek

- střediska letní rekreace u vody
- horská střediska letní a zimní rekreace
- historická města a střediska
- střediska významných kulturně-historických památek
- přírodní atraktivity (jeskyně, skalní města)
- střediska venkovského CR
- lázeňská střediska
- ostatní města

Klasifikace krajiny podle předpokladů pro CR

- horská krajina
- venkovská krajina s velmi příznivými předpoklady pro CR
- venkovská krajina s průměrnými předpoklady pro CR
- venkovská krajina s minimálními předpoklady pro CR
- velkoplošné pískovcové skalní útvary
- urbanizované prostory





Provazba na SRR 21+

- Cestovní ruch je plošné odvětví, měl by být řešen samostatně, vazba na SRR je jen nepřímá?

Podporované oblasti SRR 21+	Vazba na CR
Metropole (Praha a Brno)	<ul style="list-style-type: none">▪ Cyklodoprava – napojení zázemí měst s centrem, podpora bikesharingu (3.1.3)
Aglomerace (krajská města + Opava a Chomutov)	<ul style="list-style-type: none">▪ Revitalizace parků a zelených ploch pro volnočasové využití (3.2.1)▪ Brownfields i pro odpočinek a trávení volného času (3.2.1)▪ Infrastruktura pro volnočasové, kulturní a sportovní aktivity (3.2.2)
Regionální centra	<ul style="list-style-type: none">▪ Péče o kulturní krajinu, optimalizace funkcí krajiny (včetně rekreační) (3.3.1)▪ Často disponují potenciálem CR (3.3.2)
Strukturálně postižené kraje	<ul style="list-style-type: none">▪ Restart
Hospodářsky a sociálně ohrožená území (<i>venkov</i>)	<ul style="list-style-type: none">▪ Diverzifikace zemědělských a nezemědělských aktivit včetně CR (3.5.3)



Příklady forem CR dle podporovaných území

Podporované území	Příklady CR
Metropole (Praha a Brno)	Městský a kulturní CR, MICE – významné akce (světový a evropský význam), sportovní a aktivní CR v zázemí
Aglomerace (krajská města + Opava a Chomutov)	Městský a kulturní CR, MICE – významné akce (evropský a regionální význam), sportovní a aktivní CR v zázemí, lázeňství (KV)
Regionální centra	Městský a kulturní CR, sportovní a aktivní CR v zázemí, lázeňství, MICE – regionální akce
Strukturálně postižené kraje	Restart
Hospodářsky a sociálně ohrožená území (<i>venkov</i>)	Venkovský CR, dovolená v přírodě, kulturní CR, sportovní a aktivní CR, lázeňství, MICE – lokální akce, teambuildingy, oslavy

Jedna destinace může disponovat různými formami CR – Karlovy Vary – historické město, kultura, zdravotní CR (lázeňství a wellness), sportovní a aktivní CR.



Diskuse

- Nastavení budoucí politiky CR – kam by měla politika CR směřovat, jaké jsou bariéry a výzvy, co by mělo být podporováno?
- Jaká je úloha MMR / státu v oblasti rozvoje CR? Provázanost na ostatní sektory?
- Provázanost CR a SRR? I když se CR odehrává v regionech je to plošné téma? Je možné podporu CR segmentovat dle podporovaných území? Bude se významně lišit zaměření podpory v aglomeracích a na venkově?



Závěr prezentace

Děkuji za Vaši pozornost a účast v diskusi.

Případné náměty, prosím, zasílejte na adresu KoncepceCR@mmr.cz

Přeji hezký zbytek dne.

www.mmr.cz

info@mmr.cz