

Město Boží Dar

Město Loučná pod Klínovcem

Obec Breitenbrunn

Celkový rozpočet: 2 782 824,00 EUR

Příspěvek z ERDF: 2 365 399,00 EUR

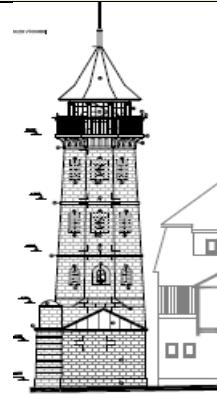
Oblast Centrálního Krušnohoří zaujímá nejatraktivnější část Krušných hor. Cílem projektu je zlepšení infrastruktury. Rekonstrukce kamenné rozhledny na Klínovci vysoké 23 m, která je nejstarší rozhlednou v ČR, probíhá systémem „rozebrat a znovu postavit“. Při rozebírání zdiva se jednotlivé kameny očíslovují, očistí a následně v rámci nové stavby navrací zpět. Autentičnost rozhledny tak bude zachována. Rozhledna bude na vrcholku opatřena webovou kamerou, propojenou přes internet s kamerami v Breitenbrunn, Kurort Oberwiesenthalu a Loučné pod Klínovcem. Tak bude průběžně celoročně monitorována celá oblast pro návštěvníky Krušných hor. Zakoupením 2 ks sněžných roleb (Loučná pod Klínovcem) bude zajištěna úprava více jak 60 km lyžařských běžeckých tras na obou stranách hranice. V Breitenbrunn (osada Tellerhäuser), byla vybudována lyžárna se sociálním zařízením a parkovištěm pro turisty. Podrobně, včetně fotodokumentace viz: [www.bozidarsko.cz](http://www.bozidarsko.cz).



původní stav (2011)



v rekonstrukci (2012)



cílový stav (12/2013)



rolba



lyžárna